

ICS 13.220.50
C 84



中华人民共和国国家标准

GB 28375—2012

GB 28375—2012

混凝土结构防火涂料

Fireproof coatings for concrete structure

中华人民共和国
国家标准
混凝土结构防火涂料
GB 28375—2012

*

中国标准出版社出版发行
北京市朝阳区和平里西街甲2号(100013)
北京市西城区三里河北街16号(100045)
网址 www.spc.net.cn
总编室:(010)64275323 发行中心:(010)51780235
读者服务部:(010)68523946
中国标准出版社秦皇岛印刷厂印刷
各地新华书店经销

*

开本 880×1230 1/16 印张 1 字数 21 千字
2012年7月第一版 2012年7月第一次印刷

*

书号: 155066·1-45354 定价 18.00 元

如有印装差错 由本社发行中心调换
版权专有 侵权必究
举报电话:(010)68510107



GB 28375-2012

2012-05-11 发布

2012-09-01 实施

中华人民共和国国家质量监督检验检疫总局
中国国家标准化管理委员会 发布

- d) 出厂检验结果与上次型式检验结果有较大差异时；
- e) 正常生产满三年时；
- f) 国家质量监督部门提出型式检验要求时。

8.2 组批与抽样

8.2.1 组批

组成一个批次的混凝土结构防火涂料应为同一批材料、同一工艺条件下生产的产品。

8.2.2 抽样

样品应从批量基数不少于 2 000 kg 的产品中随机抽取 200 kg。

8.3 判定规则

8.3.1 出厂检验判定

出厂检验项目全部符合本标准要求时,判该批产品合格。出厂检验结果发现不合格的,允许在同批产品中加倍抽样进行复验。复验合格的,判该批产品为合格;复验仍不合格的,则判该批产品为不合格。

8.3.2 型式检验判定

型式检验项目全部符合本标准要求时,判该产品合格。

型式检验项目不应存在致命缺陷(A)。如果检验项目存在严重缺陷(B)和轻缺陷(C),当 $B \leq 1$ 且 $B+C \leq 3$ 时,亦可综合判定该产品合格,但结论中需注明缺陷性质和数量。

9 标志、包装、运输和贮存

9.1 产品包装上应注明生产企业名称、地址、产品名称、型号规格、执行标准代号、生产日期或批号、产品保质贮存期等。

9.2 产品应采取可靠的容器包装,包装应能防雨、防潮,并附有合格证和产品使用说明书。产品使用说明书应按 GB/T 9969 要求编写。

9.3 产品运输时应防止雨淋、曝晒,并应遵守运输部门的有关规定。

9.4 产品应存放在通风、干燥、防止日光直接照射的场所,堆码高度不超过 3 m。

前 言

本标准的第 6 章、第 8 章和 9.1 为强制性的,其余为推荐性的。

本标准按照 GB/T 1.1—2009 给出的规则起草。

本标准参考了 BS EN 1363-2:1999《耐火试验 第 2 部分:可选程序和附加程序》(Fire resistance tests—Part 2: Alternative and additional procedures)。

本标准由中华人民共和国公安部提出。

本标准由全国消防标准化技术委员会防火材料分技术委员会(SAC/TC 113/SC 7)归口。

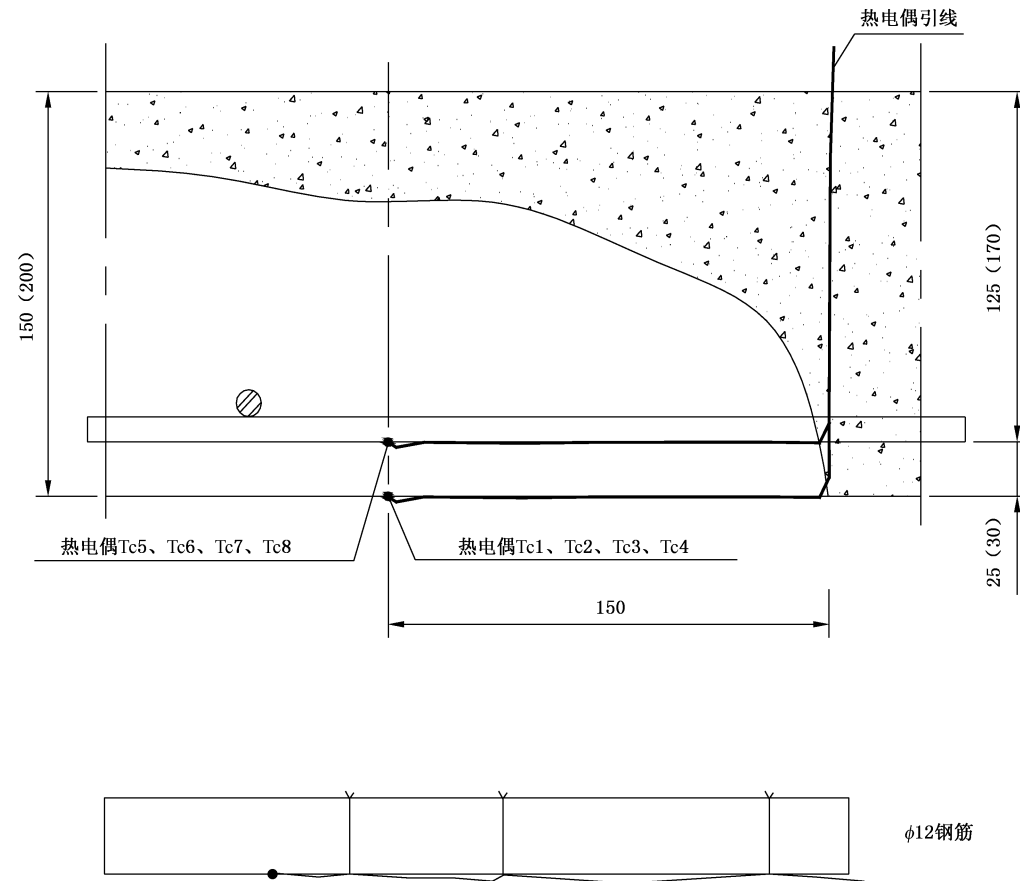
本标准负责起草单位:公安部四川消防研究所。

本标准参加起草单位:交通部公路科学研究院、四川天府防火材料有限公司、杭州西子防火材料有限公司、长沙威特消防新材料科技有限公司、长沙民德消防工程涂料有限公司、洛阳佛尔达消防产品有限公司。

本标准主要起草人:聂涛、程道彬、覃文清、王鹏翔、濮爱萍、孟志、袁亚利、马雨、毛朝君、刘恒权。

混凝土结构防火涂料

单位为毫米



注：图中括号内数据为防火堤防火涂料试验用底板尺寸。

图2 热电偶的固定

1 范围

本标准规定了混凝土结构防火涂料的术语和定义、产品分类、一般要求、技术要求、试验方法、检验规则及标志、包装、运输和贮存。

本标准适用于公路、铁路、城市交通隧道和石油化工储罐区防火堤等建(构)筑物混凝土表面的防火涂料。

2 规范性引用文件

下列文件对于本文件的应用是必不可少的。凡是注日期的引用文件,仅注日期的版本适用于本文件。凡是不注日期的引用文件,其最新版本(包括所有的修改单)适用于本文件。

GB/T 1728—1979 漆膜、腻子膜干燥时间测定法

GB/T 9265 建筑涂料 涂层耐碱性的测定

GB/T 9969 工业产品使用说明书 总则

GB/T 9978.1—2008 建筑构件耐火试验方法 第1部分:通用要求

GB 14907—2002 钢结构防火涂料

GB/T 20285—2006 材料产烟毒性危险分级

GB 50010 混凝土结构设计规范

GA/T 714—2007 构件用防火保护材料 快速升温耐火试验方法

JC/T 626 纤维增强低碱度水泥建筑平板

JG/T 24—2000 合成树脂乳液砂壁状建筑涂料

3 术语和定义

下列术语和定义适用于本文件。

3.1

混凝土结构防火涂料 fireproof coatings for concrete structure

涂覆在石油化工储罐区防火堤等建(构)筑物和公路、铁路、城市交通隧道混凝土表面,能形成耐火隔热保护层以提高其结构耐火极限的防火涂料。

4 产品分类

4.1 分类

混凝土结构防火涂料按使用场所分为:

- 防火堤防火涂料:用于石油化工储罐区防火堤混凝土表面的防护;
- 隧道防火涂料:用于公路、铁路、城市交通隧道混凝土结构表面的防护。

4.2 类别代号

混凝土结构防火涂料的类别代号表示如下: